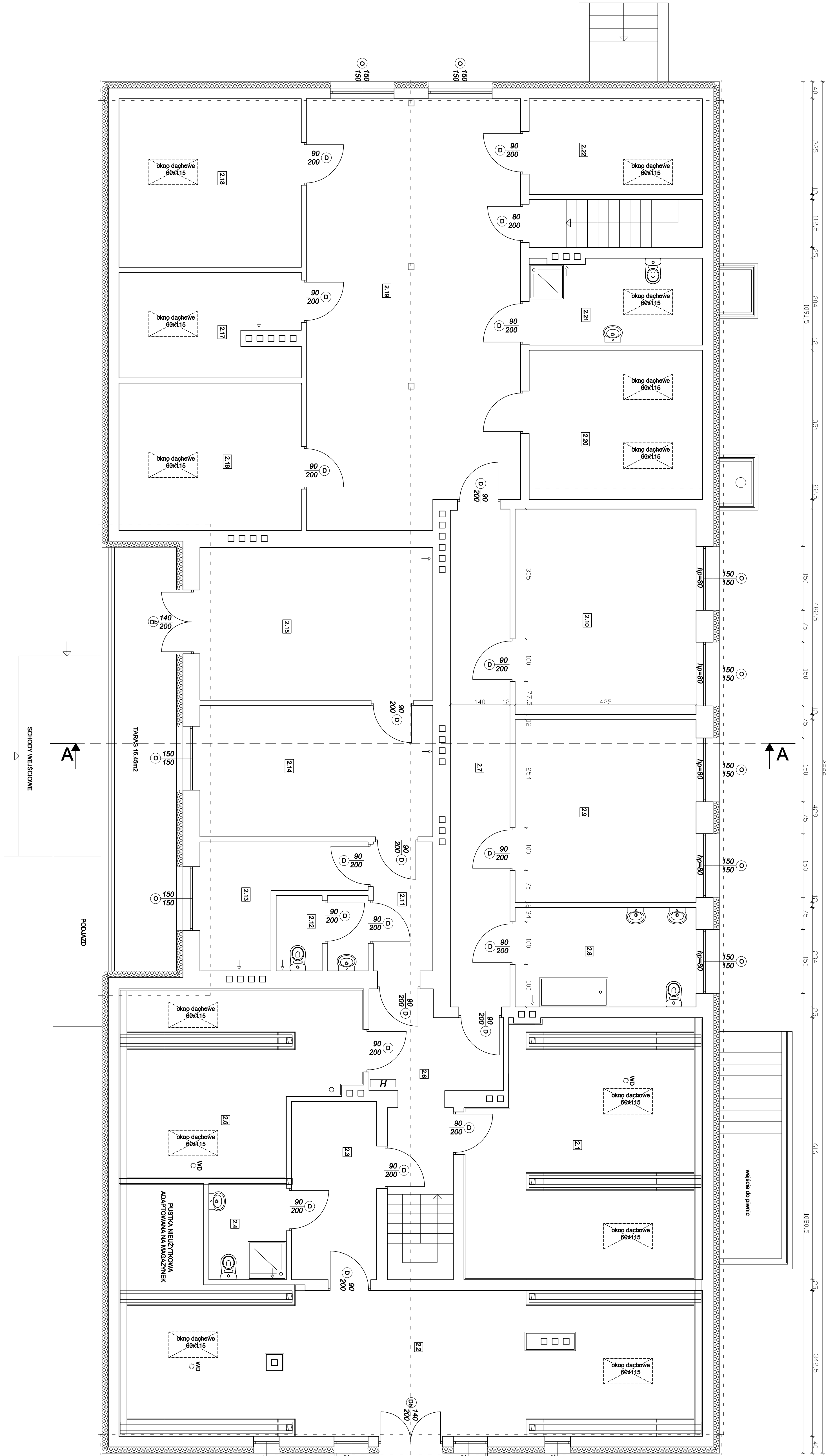


RZUT PIĘTRA - STAN ISTNIEJĄCY



Lp.	nazwa pomieszczenia	pow. [m2]
2.1	POM. TERAPII ZAJĘCIOWEJ	27,16
2.2	SALA TERAPEUTYCZNA	38,54
2.3	PRZEDSIONEK	8,39
2.4	WC	4,11
2.5	POM. TERAPII ZAJĘCIOWEJ	18,99
2.6	KORYTARZ	6,44
2.7	KORYTARZ	16,37
2.8	ŁAZIENKA	9,95
2.9	PRACOWNIA ZAJĘCIOWA	18,23
2.10	SALA ZAJĘCIOWA	20,51
2.11	PRZEDSIONEK	4,24
2.12	WC	3,73
2.13	POM. SOCJALNE	7,66
2.14	BIURO	16,90
2.15	BIURO	19,64
2.16	PRACOWNIA TERAPEUTYCZNA	14,81
2.17	PRACOWNIA TERAPEUTYCZNA	10,07
2.18	PRACOWNIA TERAPEUTYCZNA	16,94
2.19	SALA	49,52
2.20	ANIEKS KUCHENNY	14,29
2.21	ŁAZIENKA	8,17
2.22	PRACOWNIA TERAPEUTYCZNA	9,16
RAZEM		344,49

UWAGI:
- wymiary należy weryfikować podczas wykonywania prac

INWESTYTOR: Rozbudowa budynku Środowiskowego Domu Samopomocy
w Walewiczach o klimatę scirodową wraz z sztydem windowym.
Dz. nr ew. 1, obręb Walewice, gm. Żelów

INWESTOR: Gmina Żelów
ul. Żeromskiego 28
97-425 Żelów

JEDNOSTKA PROJEKTOWA:

WTK PRZEDSIĘBIORSTWO PROJEKTOWANNA
I NADZORU
"WUKON PROJEKT"
ul. Bohaterów ul. Lipowa 98A, tel. 530-480-545, email: biuro@wukon-projekt.pl, www.wukon-projekt.pl

ZESPÓŁ PROJEKTOWY: IMIE I NAZWISKO: mgr inż. JAROSŁAW JURCZAK
PROJEKTANT: ASYSTENT: mgr inż. TOMASZ SZKED
PROJEKTANT: ASYSTENT: inż. PRZEMYSŁAW GRZEBEK

FAZA: **PROJEKT BUDOWLANY**
DATA: listopad 2015

BRANŻA: ARCHITEKTONICZNO-BUDOWLANA
SKALA: 1:50

TREŚĆ RYSUNKU: RZUT PIĘTRA - STAN ISTNIEJĄCY
NR RYS.: **I.02**
INDEKS: -